



## Raggiungi gli obiettivi

Ovunque ci troviamo, il ricetrasmittitore TM-V71E ci dovrebbe sempre accompagnare.

Con 50 watt di potenza di trasmissione, 1000 canali di memoria, opzioni di ricerca automatica e possibilità di collegamento al PC per poter salvare e trascrivere dati, dispone di tutte le funzioni che ci si aspetta da un moderno ricetrasmittitore FM.

Caratteristica di rilievo è la modalità intuitiva di utilizzo. L'ampio display LCD con illuminazione colorata commutabile (verde, ambrata), i tasti-funzione programmabili e la sua compatibilità EchoLink, ne fanno il compagno più affidabile per i collegamenti radio.

### Elevata potenza di uscita RF (50W)

Il TM-V71E dispone di uno stadio finale di elevata potenza in grado di erogare fino a 50 watts RF. È inoltre possibile regolare la stessa su tre livelli intermedi: High, Mid, Low.

- Elevata potenza in trasmissione
- Doppia ricezione sulla stessa banda (VxV, UxU, VxU)
- 1.000 canali di memoria
- Display a colorazione Verde e Ambra
- EchoLink® operazioni in modalità nodo e terminale
- Memorie EchoLink® (composizione automatica)
- Ricezione a banda larga: 118 fino a 524 MHz e 800 fino a 1300 MHz

### Ricezione simultanea sulla stessa banda (VxV, UxU, VxU)

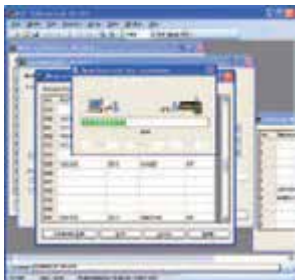
Oltre a poter ricevere in modo simultaneo sia in VHF che UHF, il nuovo TM-V71E è in grado di ricevere sulla stessa banda sia questa VxV che UxU. Ciò è sensato quando p.es. si attende sul canale di trasmissione 2-m e sul canale locale 2-m un partner QSO.

## Memoria programmabile

Per la massima versabilità, il TM-V71E dispone di una memoria programmabile dove si possono definire fino a 5 profili d'uso. Ogni profilo può contenere numerosi settaggi come: colore del display, gamma di frequenza e gruppi definiti di memoria. Se necessario tali impostazioni sono utilizzabili per commutare le cinque frequenze VFO.

## 1.000 canali di memoria

Sono disponibili fino a 1.000 canali di memoria dove impostare frequenza di ricezione e trasmissione, canalizzazione, tono CTCSS, compresi 10 limiti di frequenza per la scansione programmata. Ogni memoria può essere identificata con un proprio nome con un massimo di 6 caratteri cadauno. Il contenuto delle memorie può essere editato con un PC tramite il programma software MCP-2 e l'apposita interfaccia PG-5H.



\*[www.kenwood.com/it/products/info/amateur/software\\_download.html](http://www.kenwood.com/it/products/info/amateur/software_download.html)

## Scansione multipla

Oltre alla scansione tramite VFO, a quella programmabile tra limiti definiti e quella sul singolo MHz, il nuovo TM-V71E dispone della scansione di banchi o gruppi definiti di canale. I 1.000 canali disponibili possono essere raggruppati in 10 banchi per la scansione selettiva di ogni gruppo di canali. La scansione può avvenire sia a tempo che a portante. È possibile inoltre escludere alcuni canali di memoria o effettuare la scansione e l'identificazione del tono CTCSS o DCS.

## Display a colorazione Verde e Ambra

La retro illuminazione può essere impostata su due differenti colorazioni al fine di garantire il massimo del contrasto e facilità di lettura dei parametri del display. I colori disponibili e selezionabili da menù sono verde e ambra.



Ambra



Verde

## Decoder / Encoder CTCSS e DCS

Il TM-V71E è equipaggiato di serie di encoder e decoder CTCSS (42 toni analogici) e DCS (104 digitali).

## Pannello frontale estraibile e reversibile

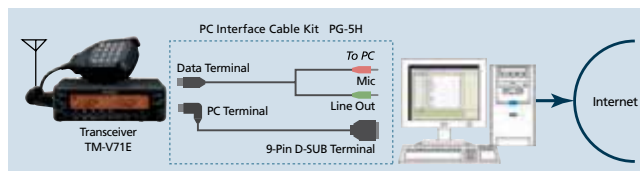
È possibile installare il pannello frontale separato dal corpo radio. Il kit di remotizzazione DFK-3D permette installazioni personalizzate fino a tre metri dall'unità principale. Il pannello frontale può essere invertito al fine di posizionare l'unità principale con l'altoparlante rivolto verso il basso o verso l'alto a seconda delle necessità di installazione.



## ECHOLINK® operazioni in modalità "NODE and TERMINAL"

Quando il TM-V71E viene connesso ad un PC tramite apposito cavo PG-5H ed apposito software installato, è possibile utilizzarlo come nodo di accesso ad una rete Echolink®. EchoLink® è un sistema che permette di comunicare con altri radioamatori attraverso Internet utilizzando la tecnologia VoIP (voice-over-IP) anche a grandi distanze (a condizione che si abbia accesso ad un EchoLink®-Node). È possibile anche utilizzare la rete EchoLink® direttamente dal proprio PC.

Echolink® è un marchio registrato della Synergenics LLC, Sito ufficiale : <http://www.echolink.org>



## Memoria ECHOLINK®

È possibile memorizzare fino a 10 identificativi EchoLink® per l'accesso alla rete di ripetitori adibiti a questo servizio. Ogni identificativo può contenere fino a 8 caratteri alfanumerici. Se necessario è utilizzabile un PC provvisto del software MCP-2A.

## Altre funzioni

- Menù di sistema
- Ricevitore a banda larga: 118-524MHz, 800-1300MHz
- Controllo volume e squelch separati per banda A e B
- Connettore 6-Pin Mini-DIN per TNC esterno
- Connettore 8-Pin Mini-DIN per connessione a Personal Computer
- Tasti funzione programmabili
- Band Mask
- Canale di chiamata
- S-meter Squelch e Timer di esteresi
- Funzione monitor
- Mute audio
- Auto spegnimento (fino a 3 ore)
- Tasto MHz
- Passo di canalizzazione selezionabile
- Shift per accesso ai ripetitori
- Offset del ripetitore selezionabile e programmabile
- Offset ripetitore automatico (On/Off)
- Funzione reverse
- Memoria DTMF (10 memorie, 16 caratteri ognuno)
- Controllo remoto DTMF
- Timer di fine trasmissione
- Blocco tasti, Blocco totale di tutte le funzioni
- Protezione tramite Password
- Memoria di Shift
- VFO programmabile
- Beep pressione tasti escludibile e regolabile in volume
- Funzioni programmabili da microfono
- Controllo del ricetrasmittitore tramite tastiera del microfono
- Possibilità di funzionamento a memoria e a canale
- Messaggio personalizzato all'accensione
- Regolazione della luminosità del display LCD con dimmer automatico
- Identificazione audio della frequenza
- Commutatore per altoparlante esterno
- Reset (VFO, PART, PM, FULL)
- Trasponder e Cross Band Repeater

## TM-271E

### 144-Mhz-FM-Ricetrasmittitore mobile

Nonostante le sue dimensioni compatte, questo apparecchio mobile, banda 2m., colpisce già solamente per la sua potenza di trasmissione di 60 watt, che può essere ridotta tramite apposito comando secondo l'esigenza.

**Informazioni dettagliate e dati tecnici da consultare in internet: [www.kenwood-comms.it](http://www.kenwood-comms.it)**

